



STOWARZYSZENIE ZRÓWNOWAŻONY ROZWÓJ
GEOTERMIA W POLSCE
IM. ŚW. KRÓLOWEJ JADWIGI

www.geotermia.org.pl
www.geotermiazgierz.pl

Geotermia to:

- produkcja energii elektrycznej i ciepłej oraz możliwe niższe opłaty za nie.
- nowa produkcja przemysłowa, suszarnie, szklarnie, przetwórstwo spożywcze, nowe miejsca pracy,
- baseny termalne, lecznictwo.

W efekcie geotermia to wzrost zamożności mieszkańców miast i wsi, większe wpływy z podatków, czyste powietrze, zdrowie i ochrona środowiska.

Zasoby energetyczne Polski

Zasoby paliw kopalnych

Rodzaj zasobów	Wielkość zasobów	Wystarczalność
Węgiel kamienny	100 mld t	1000 lat
Węgiel brunatny		2000 lat
Ropa naftowa	300 mln t	20 lat
Gaz ziemny	1500 mld m ³	100 lat
Gaz łupkowy	1,5 bln m ³ – 3,5 bln m ³	100 - 330 lat

Odnawialne zasoby energii

Rodzaj zasobów	Wielkość zasobów	Wielkość zasobów Zużycie energii
Wody geotermalne do 3 km	18,6 mld t p.u./rok	150
Biomasa	14,9 mln t p.u./rok	0,12
Energia słoneczna (bezp)	8.9 mln t p.u./rok	0,07
Energia wiatru	4,5 mln t p.u./rok	0,04
Energia wodna	1,2 mln t p.u./rok	0,01



STOWARZYSZENIE ZRÓWNOWAŻONY ROZWÓJ
GEOTERMIA W POLSCE
IM. ŚW. KRÓLOWEJ JADWIGI

www.grotermia.org.pl
www.geotermiazgierz.pl

Geotermia to:

- produkcja energii elektrycznej i ciepłej oraz możliwe niższe opłaty za nie.
- nowa produkcja przemysłowa, suszarnie, szklarnie, przetwórstwo spożywcze, nowe miejsca pracy,
- baseny termalne, lecznictwo.

W efekcie geotermia to wzrost zamożności mieszkańców miast i wsi, większe wpływy z podatków, czyste powietrze, zdrowie i ochrona środowiska.

Zasoby energetyczne Polski

Zasoby paliw kopalnych

Rodzaj zasobów	Wielkość zasobów	Wystarczalność
Węgiel kamienny	100 mld t	1000 lat
Węgiel brunatny		2000 lat
Ropa naftowa	300 mln t	20 lat
Gaz ziemny	1500 mld m ³	100 lat
Gaz łupkowy	1,5 bln m ³ – 3,5 bln m ³	100 - 330 lat

Odnawialne zasoby energii

Rodzaj zasobów	Wielkość zasobów	Wielkość zasobów Zużycie energii
Wody geotermalne do 3 km	18,6 mld t p.u./rok	150
Biomasa	14,9 mln t p.u./rok	0,12
Energia słoneczna (bezp)	8.9 mln t p.u./rok	0,07
Energia wiatru	4,5 mln t p.u./rok	0,04
Energia wodna	1,2 mln t p.u./rok	0,01

Zasoby geotermalne są:

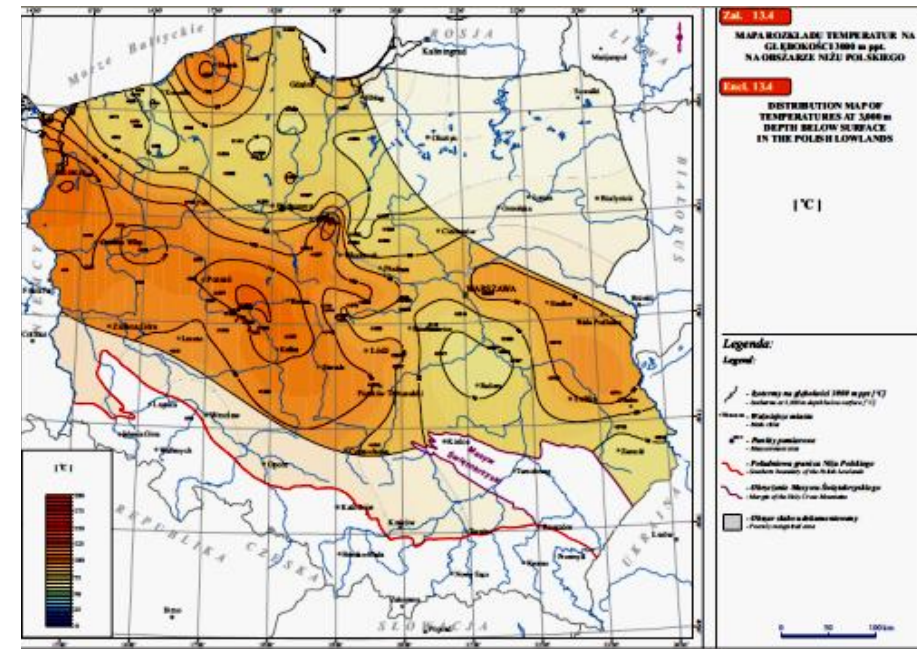
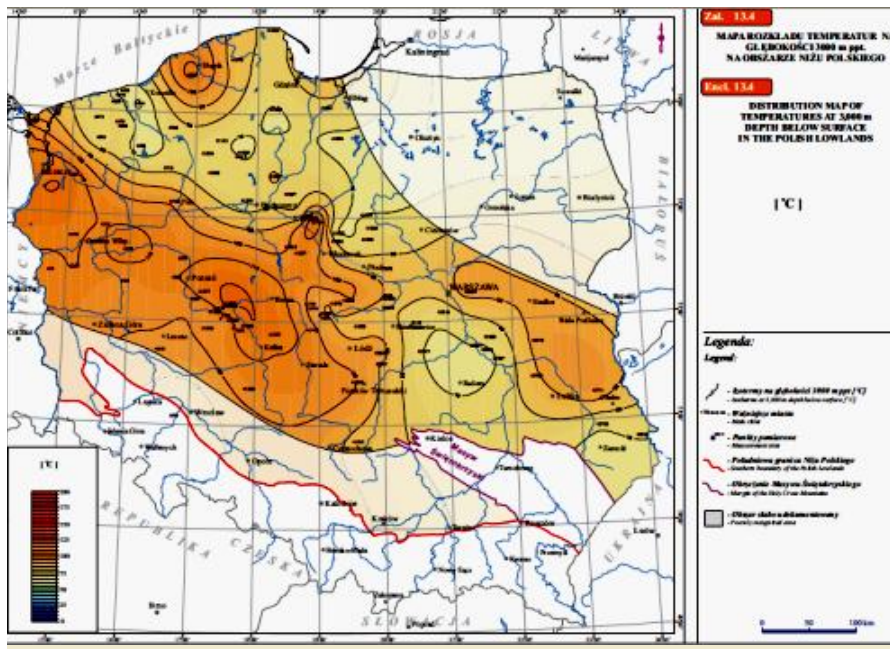
- odnawialne, tzn. niewyczerpalne,
- dające energię w sposób bezemisyjny, ekologiczny.
- miejscowe, własne,
- nie wymagające dalekiego przesyłu,
- spełniają wymogi bezpieczeństwa energetycznego
- uzyskiwane są przy bardzo niskich kosztach wydobycia,
- koszt inwestycji bardzo obniżony dzięki dopłatom.

Często posiadają one właściwości lecznicze.

Zasoby geotermalne są:

- odnawialne, tzn. niewyczerpalne,
- dające energię w sposób bezemisyjny, ekologiczny.
- miejscowe, własne,
- nie wymagające dalekiego przesyłu,
- spełniają wymogi bezpieczeństwa energetycznego
- uzyskiwane są przy bardzo niskich kosztach wydobycia,
- koszt inwestycji bardzo obniżony dzięki dopłatom.

Często posiadają one właściwości lecznicze.



Z Atlasu zasobów geotermalnych formacji mezozoicznej na niżu polskim. Mapa rozkładu temperatur na głębokości 3000 m ppt. W obszarze zakolorowanym temperatura od 70 do ponad 120 °C.

Z Atlasu zasobów geotermalnych formacji mezozoicznej na niżu polskim. Mapa rozkładu temperatur na głębokości 3000 m ppt. W obszarze zakolorowanym temperatura od 70 do ponad 120 °C.